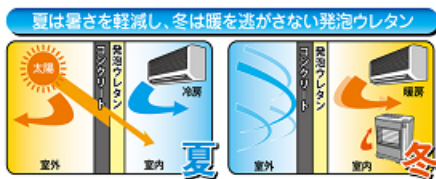




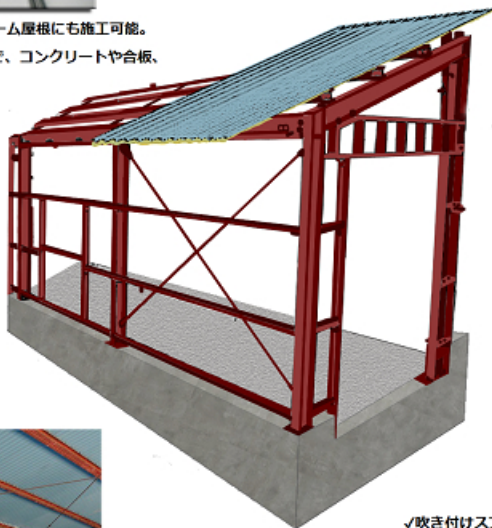
# 発泡ウレタン吹き付けシステム

## 暑さ対策快適です

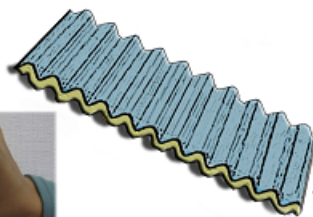
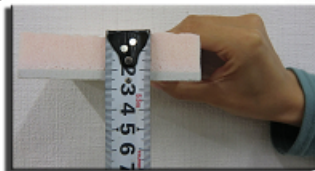


施工後・After

✓ 吹付け工法なので、凹凸のある折半屋根やドーム屋根にも施工可能。  
断熱材と防水材には優れた自己接着性があるので、コンクリートや合板、  
金属など屋根の材質を選ばない。



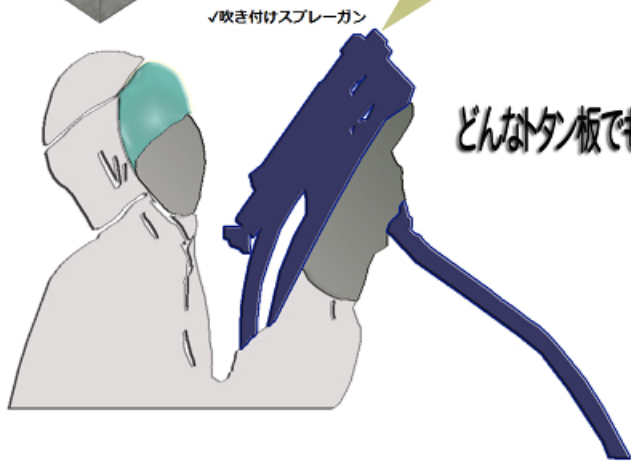
✓断熱層の「発泡ウレタン」が屋根へ熱が伝わるのを防ぎ、防水層の「超速硬化ウレタン」、熱を反射する「遮熱トップ」でコーティング。3層で躯体を保護するため建物の耐久性はもちろん、遮音性や気密性もアップする。



施工前・Before

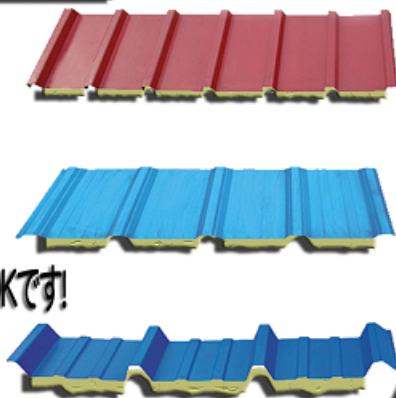


施工中



✓吹き付けスプレーガン

### どんなタン板でもOKです!



施工後・After



✓発泡ウレタン吹付け専用の車両



FF5050ノンフロム型 と FF5033次世代フロム型



施工前・Before